

2021-2022 索道安全報告書

1. 利用者の皆様へ

当社の索道事業に対しまして、日頃のご利用とご協力を頂き誠にありがとうございます。

今シーズンも法令の遵守とともに安全輸送に心掛け、また、お客様のご協力もありシーズンを通して無事故で無事にシーズンを終えることができました。

今後も当社の経営理念の第一に安全の確保を掲げ、安全輸送に取り組んでまいります。

本報告書は、鉄道事業法に基づき、輸送の安全確保のための取組みや安全の実態について自らを振り返るとともに広くご理解いただくために公表するものです。皆様からの声を輸送の安全に役立てたく、積極的なご意見を頂戴できれば幸いです。

一般財団法人上齋原振興公社 理事長 山崎親男（恩原高原スキー場）

2. 基本方針と安全目標

1) 基本方針

当社の経営理念の第一は、安全の確保です。「安全基本方針」を次のように掲げ、理事長以下全従業員に周知、徹底しております。

- ① 一致団結して輸送の安全に努める。
- ② 輸送の安全に関する法令及び関連する規定をよく理解するとともに、これを遵守し、厳正忠実に職務を遂行すること。
- ③ 常に輸送の安全に関する状況を理解するように努めること。
- ④ 職務の実施に当たり、推測に頼らず確認の履行に努め、疑義のある時は最も安全と思われる事項を取り扱う。
- ⑤ 事故、災害が発生したときは、人命救助を最優先に行動し、速やかに安全適切な措置をとると。
- ⑥ 情報は漏れなく迅速かつ正確に伝え、透明性を確保する。
- ⑦ 常に問題意識を持ち、必要な改革に挑戦する。

2) 安全目標

基本方針を守り、無事故、無災害で営業を終了すること。

3. 事故等の発生状況とその再発防止措置

- 1) 索道運転事故（索道人身傷害事故）は発生しておりません。
- 2) 災害（地震や暴風雨、豪雪など）は発生しておりません。
- 3) 令和3年度において国土交通省へのインシデント報告はありません。
- 4) 行政指導その他について、中国運輸局より行政指導、また、改善指導等はありません。

4. 輸送の安全確保への取組み

1) 従業員教育

当社では、輸送や皆様の安全に役立つよう、シーズン営業開始前に施設及び機器の取扱いについての安全教育を実施しております。

2) 緊急時対応訓練

シーズン開始営業前、職員一同により救助訓練を実施しております。

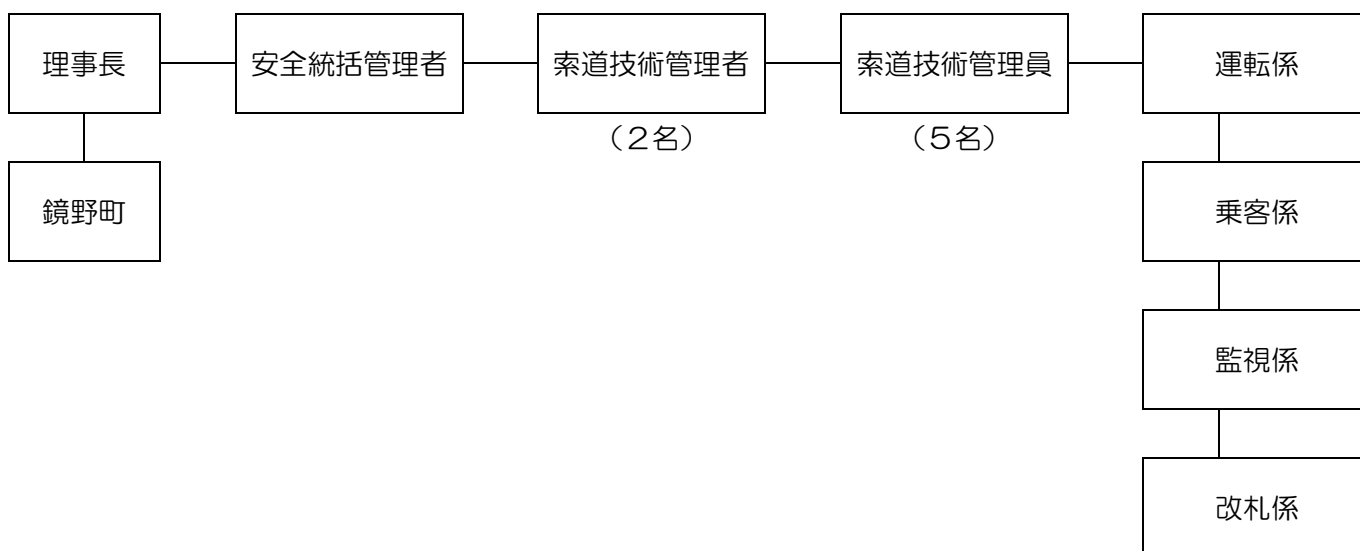
3) 安全のための投資と支出

安全の維持、向上のため、計画をたて、修繕及び改修を行っております。

令和2年度	パノラマゲレンデリフト3基の折返し滑車ゴムライナー及びベアリング整備
令和3年度	パノラマゲレンデリフト3基の電動機整備 パノラマゲレンデリフト3基の乗車規制信号機の更新 パノラマゲレンデリフト3基の圧索器の更新
令和4年度	パノラマゲレンデリフト3基の原動滑車ゴム交換 パノラマゲレンデリフト第1、2リフトの減速機 OH パノラマゲレンデリフト第3の減速機更新 パノラマゲレンデリフト3基の継手整備

5. 当社の安全管理体制

理事長をトップとする安全管理組織を構築し、各責任者の責務を明確にしております。



6. 利用者の皆様へのお願い

1) リフト乗車時の注意事項

- ① 乗り方に慣れない（不安な）お客様は、係員へそのことをお伝えください。
- ② リフト乗車中は、飲食、喫煙は禁止とさせていただきます。空き缶、タバコの吸殻、その他の物品を投げ捨てないでください。
- ③ 搬器から飛び降りたり、搬器を揺らさないでください。
- ④ 衣服、携行品、髪の毛などが施設に巻き込まれないように注意してください。
- ⑤ 改札では係員へリフト券を提示し、改札後は係員の指示に従ってください。

7. ご連絡先

一般財団法人上齋原振興公社 恩原高原スキー場 TEL 0868-44-2808 (パノラマゲレンデ)
FAX 0868-44-2361 (//)